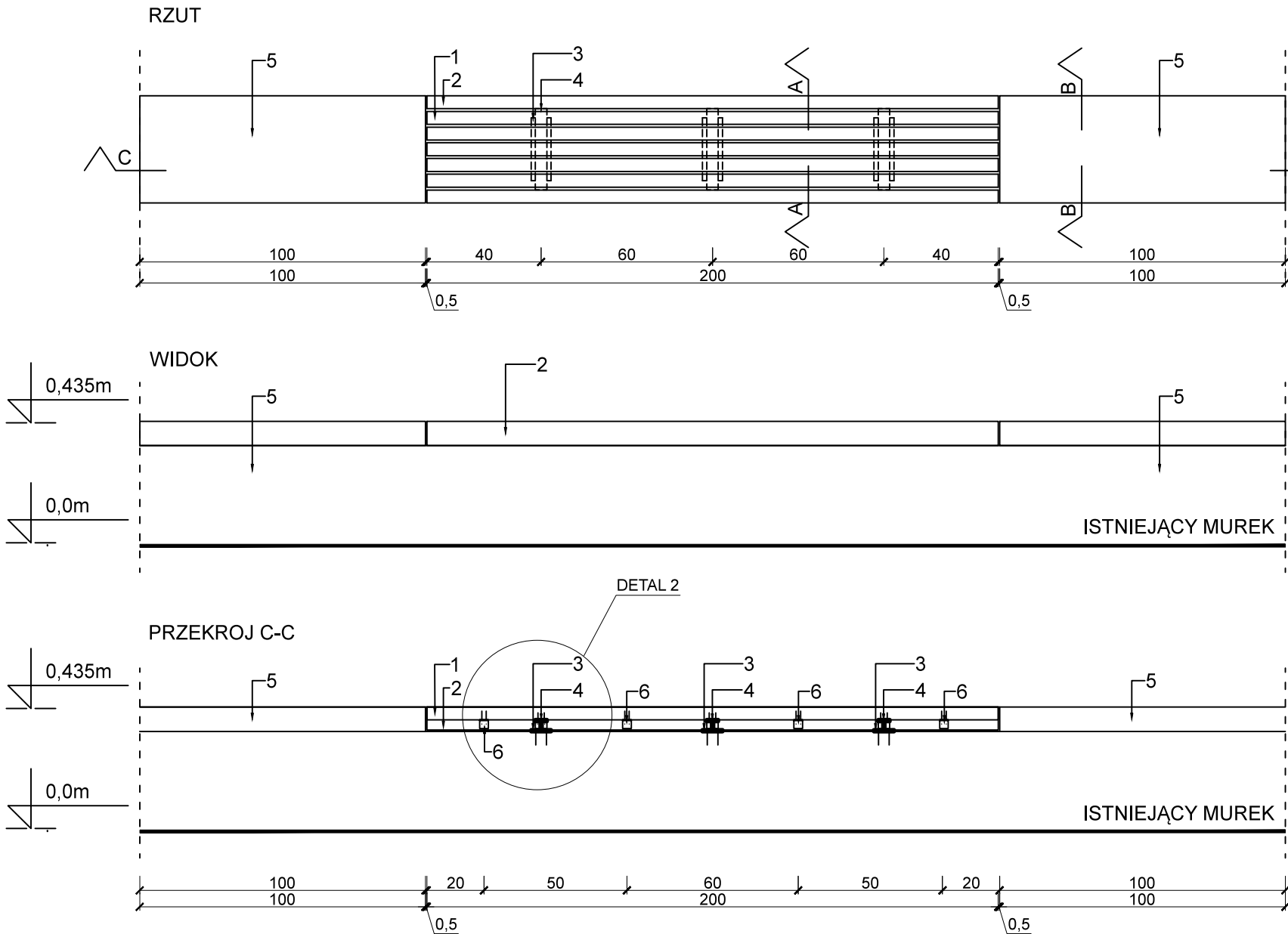


REMONT MURU| Skala 1:20

Ilość ławek: 8 szt.
Ilość płyt: 60 szt.
Łączna długość muru: 71,4m



1. Kantówka 45x45x2000mm
Drewno robiniowe, lakierowane bezbarwnie
Krawędzie fazowane 5x5mm
2. Maskownica: 85x45x2000mm
Drewno robiniowe, lakierowane bezbarwnie
Krawędzie fazowane 5x5mm
3. Teownik stalowy, 35x70mm, gr.5mm, dł. 222mm, spawany z płaskownikiem poz. 4, stal ocynkowana
4. Płaskownik 40mm, dł.345mm, gr.5mm, wygięcie 30mm na obu końcach, stal ocynkowana
5. Płyta betonowa prefabrykowana: beton architektoniczny, C30/C35, 375x1000x80mm, kolor naturalny szary, zaimpregnowany hydrofobowo
6. Kątownik 30x30x30mm, gr. 5mm, stal ocynk.

Płyty betonowe uwagi:

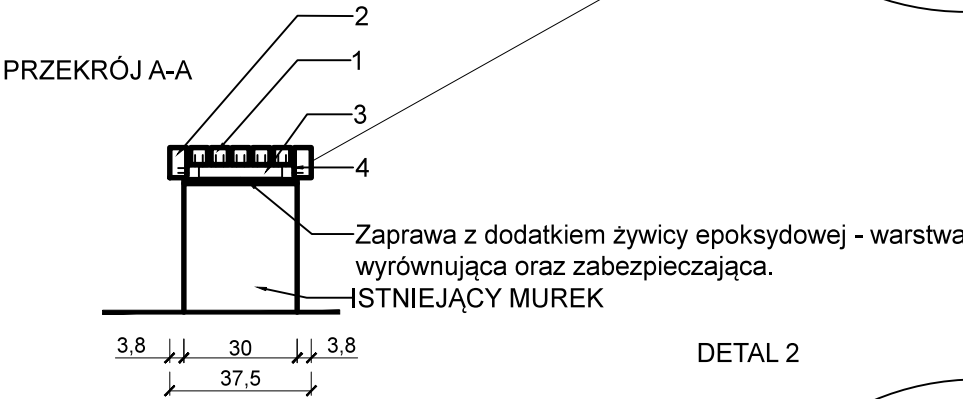
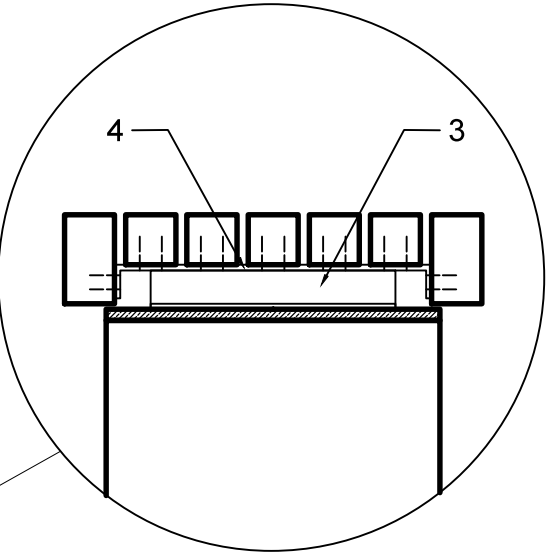
- wszystkie powierzchnie betonowych płyt muszą być gładkie i równe, bez zagłębień między ziarnami kruszywa, przełomami i wybrzuszeniami ponad powierzchnią,
- pęknięcia i rysy są niedopuszczalne,
- krawędzie narożników powinny być fazowane – faza 20x20 mm
- wyklucza się szpachlowanie
- jednolita barwa – kolor „naturalny” - szary cementowy

Remont istniejącego muru uwagi:

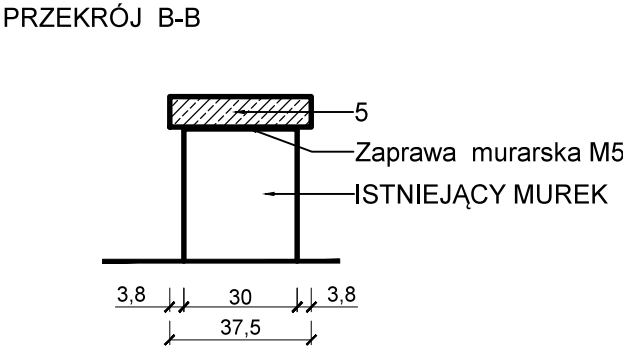
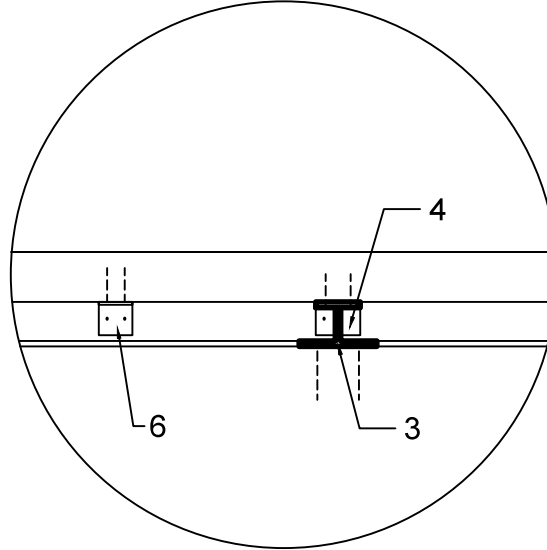
- mur oczyścić ciśnieniowo
- uzupełnić ubytki w murze kostką granitową
- przestrzenie między kostkami uzupełnić zaprawą murarską, kruszywo dobrać na budowie, tak aby było najbardziej zbliżone do istniejącego

PŁYTY UKŁADANE PO ŁUKU - PRZYCINAĆ W TRAPEZ
WYMIARY SPRAWDZIĆ NA BUDOWIE

DETAL 1



DETAL 2



STO PRACOWNIA 44STO sp. z o.o.
ul. Konarskiego 6/4, 44-100 Gliwice
tel. 606 907 713, NIP: 631-266-70-42

Inwestycja: PARK MIEJSKI W SANDOMIERZU
Aktualizacja dokumentacji projektowej

Inwestor: GMINA MIEJSKA SANDOMIERZ
Pl. Poniatowskiego 3, 27-600 Sandomierz

Temat opracowania: Remont murka

Zespół projektowy:	Nr uprawnień:	Podpis:
mgr inż. Marta Goczek, arch. kraj.		
mgr inż. Ewa Twardoch, arch. kraj.	-	
Branża: architektura	Faza: PW	Nr rys.: MA 1
Skala: 1:20	Data: listopad 2019	